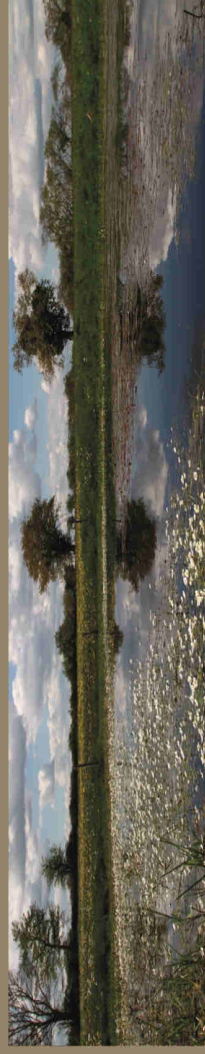
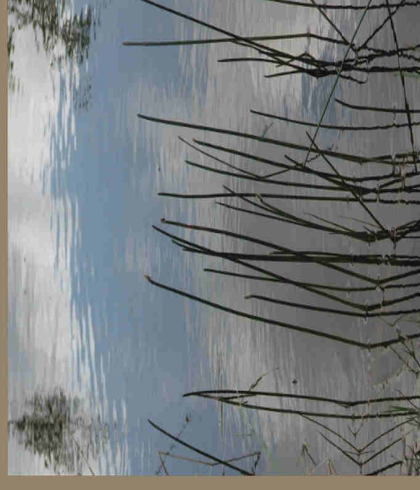


Information
Animation
Sensibilisation
Accompagnement

Epi



contacts et renseignements

Benoit Manceau

06 75 49 40 58 - epi.79@laposte.net

Ecologie Participative et Innovante

Ecologie Participative et Innovante

L'EPI a été créée dans l'optique de susciter l'intérêt autour de l'environnement et du territoire du Bocage, de favoriser la rencontre entre les générations et les différents publics, d'initier de nouvelles formes de gestion des espaces ruraux. Pour construire son projet, l'EPI agit sur deux grands types d'activités.

Accompagnement de projets innovants

L'EPI accompagne les collectivités, les associations et les particuliers dans la réalisation de projets innovants liés à la gestion des espaces ruraux.

Soutien technique

Assistance technique et méthodologique

Coordination de projets

Approche participative et concertée



Types de projets

Jardin et verger partagés

Inventaire communal de biodiversité

Régénération naturelle assistée

Information - Sensibilisation

D'une durée d'une heure sous forme d'atelier à plusieurs journées pour un programme plus complet.

L'EPI intervient dans les établissements scolaires, les accueils de loisirs, etc... autour de thématiques variées en lien avec la biodiversité et le paysage de bocage

Extraits du catalogue d'animations

Un ver dans la pomme



Biodiversité d'un verger



Saveurs des fruits



Taille et greffe des arbres fruitiers
A partir de 6 ans
jusqu'à très grand



Cuisine buissonnière



Cueillette champêtre



Cuisine des plantes sauvages



Découverte de la flore du bocage

L'EPI définit le contenu des interventions en concertation avec les équipes pédagogiques et propose un programme adapté au public.

Selon vos projets pédagogiques, l'EPI peut concevoir de nouvelles interventions et vous accompagner sur les différents dispositifs existants



Formation

Selon vos besoins, l'EPI peut vous proposer des modules de formation pour un public professionnel (animateurs, agents, techniciens...)

Initiation aux activités nature dans le cadre des rythmes scolaires

Gestion et entretien écologique des chemins et bordas de route

Gestion différenciée des espaces ruraux

